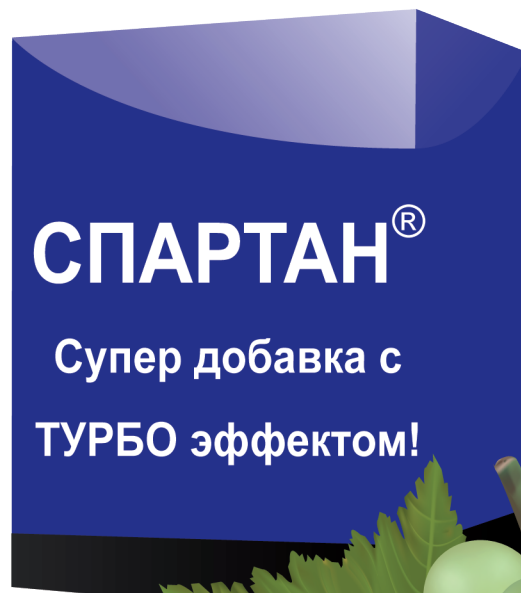
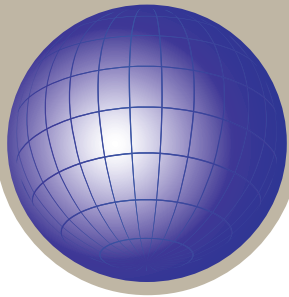


agroplanta

„Новое мышление –  
новые решения“



[www.yankina-agro.ru](http://www.yankina-agro.ru)  
[www.agroplanta.de](http://www.agroplanta.de)



Новое мышление – новые решения“

Профиль продукта / описание продукта

# СПАРТАН®

## Кондиционер для воды с ТУРБО эффектом!

### ➤ Его преимущества:

- ✓ Оптимизирует жесткость воды
- ✓ Повышает проникающие действующие веществ
- ✓ Улучшает смачивание
- ✓ Усиливает прилипание (адгезию)
- ✓ Улучшает дождестойкость
- ✓ Снижает расход рабочей жидкости на единицу площади (га), благодаря чему повышается производительность
- ✓ Оптимизирует сроки обработки
- ✓ Бережет рабочее время
- ✓ Повышает экономические показатели (хозяйственную эффективность)

СПАРТАН® позволяет лучше использовать все возможности ваших СЗР! Сопоставьте Ваши нормы расхода с такими критериями как:

- Сорняки (злаковые и двудольные) и их стадия развития; степень развития и распространения заболевания
- Баковые смеси
- Планируемые количества обработок и длительность их действия

Условия окружающей среды: температура, относительная влажность воздуха, освещенность, количество осадков.

### Норма расхода:

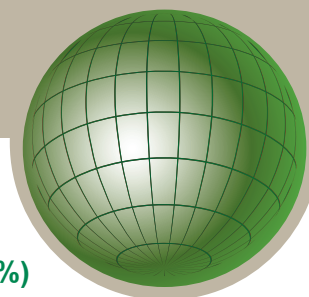
Культура	Норма расхода
глифосат	0,15 % (=150 мл/100 л H <sub>2</sub> O)
Зерновые	0,1 % (=100 мл/100 л H <sub>2</sub> O)
Корм. Угодья (сенокосы и пастбища)	
Картофель	
Кукуруза	
Рапс	
Сахарная свёкла	0,02 % (=20 мл/100 л H <sub>2</sub> O)
Соя	
Земляника	
Хмель	
Плодовые	
Виноградники	
Декоративные	

Канистра: 3 л



**СПАРТАН®**  
**всегда добавляется первым в рабочий раствор!**

„Новое мышление – новые решения“



# Нутри-Файт® РК $(P_2O_5 = 28\% + K_2O = 26\%)$

## Мы вносим успех!

### Преимущества для Вас:

- ✓ Повышает урожайность и качество
- ✓ Способствует росту и особенно улучшает рост корневой системы
- ✓ Содействует лучшему поступлению других питательных веществ в растение
- ✓ Повышает иммунитет, жизнеспособность и стресс-устойчивость

Нутри-Файт® РК – это многофункциональное удобрение для внекорневой подкормки, активирует вторичный обмен веществ, для оптимизации урожая. Нутри-Файт® РК на практике проявил великолепные свойства по совместимости с другими препаратами не только из группы СЗР, но и с удобрениями, но также зарекомендовал себя с лучшей стороны по селективности (переносимости растением). При совместном применении со средствами защиты расте-

ний (СЗР) требуется внести в рабочий раствор сначала СЗР, согласно регламентов по его применению, а затем добавляется Нутри-Файт® РК как описано выше.

Не рекомендуется делать смесь с фунгицидами на основе меди.

**Кратность 5 л**

Продукты серии Нутри-Файт® могут применяться при капельной и/или микрооросительной системе. Они также могут применяться в Спринклерных повсходовых (поверхностных) системах, если внесение максимальных норм полива обеспечивает их сохранность на листовом аппарате или в верхней части прикорневой зоны.



– новые решения“





# Нутри-Файт® РК

## яблоня

Нутри-Файт® (фосфор-калий) (P<sub>2</sub>O<sub>5</sub> - K<sub>2</sub>O 28+26)

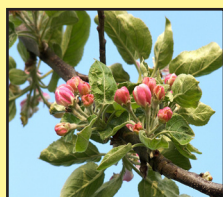
**+ СПАРТАН®**  
Все обработки следует  
делать со Спартаном.

### для интенсивного роста, а также повышения урожая и улучшения его качества

Новый, современный метод использования жидкого фосфорного удобрения (PO<sub>3</sub>), легко проникающего через листья, для обеспечения роста растения, жизнеспособности растения, урожая и его качества.

### сроки применения:

**Завязь обр-е**



Срок 1

Первые листья полностью распустились

**Размер плодов, улучшение плодов**



Срок 2

80% цветков распустились, вплоть до полного цветения

**Сод-е сахара, окрашивание**



Срок 3

При опадении лепестков



(Срок 4)

При слабом росте: прим. 3 недели после полного цветения

## 3 - 4 обработки

**Нормы расхода Нутри-Файт® РК:**

1. Срок: 2,25 л/га Нутри-Файт® РК на минимум 200 л/га воды
2. Срок: 2,25 л/га Нутри-Файт® РК на минимум 200 л/га воды
3. Срок: 2,25 л/га Нутри-Файт® РК на минимум 200 л/га воды
4. Срок: 2,25 л/га Нутри-Файт® РК на минимум 200 л/га воды

Нутри-Файт® РК нельзя применять с фунгицидами на основе меди.

Перед началом опадения листьев осенью: Спартан + Нутри-Файт РК + 0,5 % мочевины для повышения зимостойкости

**+ СПАРТАН®**  
Все обработки следует  
делать со Спартаном.

**Нутри-Файт® РК**



## С Нутри-Файтом РК успешно выращиваем яблоки

- Плодоводческое хозяйство Шифермюллер / Schiefermüller, специализирующееся на яблоне -, > 30 га под яблоней, Австрия, [www.apfelino.at](http://www.apfelino.at)
- Применение Нутри-Файта + водный кондиционер, например, Спартан, с 2004 года
- Норма расхода рабочей жидкости 150 – 200 л/га для опрыскиваний совместно с удобрениями для внекорневой подкормки и/ или ХСЗР

Сорт: „ПИНОВА“, возраст – 7 лет

Состояние после 2-го сбора 03.10.2009

➔ Урожай: 115 т/га  
(за последние годы: около 80 т/га)



Сорт: „ГРИНСТАР“

Возраст – 2 года в 2009 г. (посадка в 2008,  
на момент 1 года возраст саженца с ветвлением)

➔ Урожай: 40 т/га

Посадка и формирование с технологией Нутри-Файт®:

„Подробности по формированию насаждений с  
участием Нутри-Файта будут предоставляться  
только клиентам ООО „Янкина-Агро“

**Специальный опрыскиватель фирмы Миттерер  
КГ С.а.С., г. Терлан (БЦ) / Mitterer KG S.a.S, Terlan  
(BZ), Италия ([www.mitterer.bz](http://www.mitterer.bz))**

Эксплуатация в плодоводческом хозяйстве  
Шифермюллер, со специализацией на яблоне

- ➔ великолепная техника для внесения
- ➔ меньший расход рабочей жидкости на единицу  
площади (на 1 га)
- ➔ меньшее энергопотребление
- ➔ тихий (меньше шума)

**Добавить в раствор СПАРТАН 0,02%  
(= 20 мл/100 л воды)**

для кондиционирования воды и улучшения  
смачивающей способности на поверхности листьев



– новые решения“

 ЗАЩИТА РАСТЕНИЙ  
**Янкина Агро**



# Нутри-Файт® РК

**+ СПАРТАН®**  
Все обработки следует  
делать со Спартаном.

## Земляника/Клубника

Нутри-Файт® (фосфор-калий) (P<sub>2</sub>O<sub>5</sub> - K<sub>2</sub>O 28+26 )

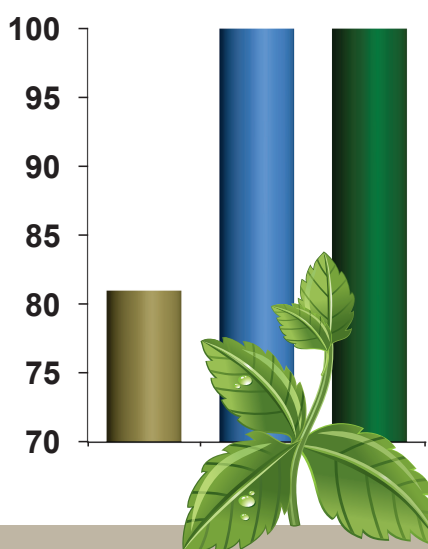
### сроки применения:

Рекомендуемое применение обработки листьев	Первое применение: весной с началом возобновления роста <b>1,75 л/га</b> Нутри-Файт® РК на минимум 100 л/га воды
	Второе и последующие применения: с интервалом 3-4 недели; до конца плодоношения <b>1,75 л/га</b> Нутри-Файт® РК на минимум 100 л/га воды
Новая посадка	Погружение молодых растений в раствор с концентрацией <b>0,5 %</b> Нутри-Файт® РК (например 0,5 л Нутри-Файт® РК на 100 л воды)
Обработка в поздние сроки летом	8 – 10 дней после посадки <b>5,5 - 7 л/га</b> Нутри-Файт® РК на минимум 500 л/га воды
Осеннее применение	примерно середина октября <b>5,5 - 7 л/га</b> Нутри-Файт® РК на минимум 500 л/га воды
Программа полива	<b>2,5 л/га</b> Нутри-Файт® РК каждые 3 – 4 недели; первая обработка весной с началом возобновления роста

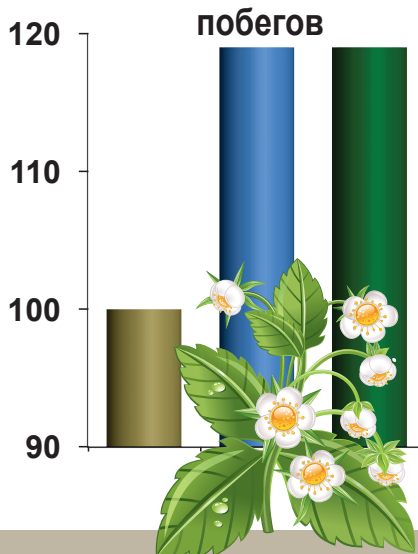
### Результаты по Нутри-Файт® РК на землянике за 2010-2011 г.г. в компании «Сад-Гигант» ([www.sadgigant.ru](http://www.sadgigant.ru)), Краснодарский край, Россия

- Без обработки
- Обмакивание растений перед посадкой в растворе: Нутри-Файт® РК 0,2% + СПАРТАН® 0,02%
- Обмакивание растений перед посадкой в растворе: Нутри-Файт® РК 0,2% + СПАРТАН® 0,02% + обработка по вегетации 3-х-кратно Нутри-Файт® РК в норме 2,0 л/га весной/ в начале лета 2011

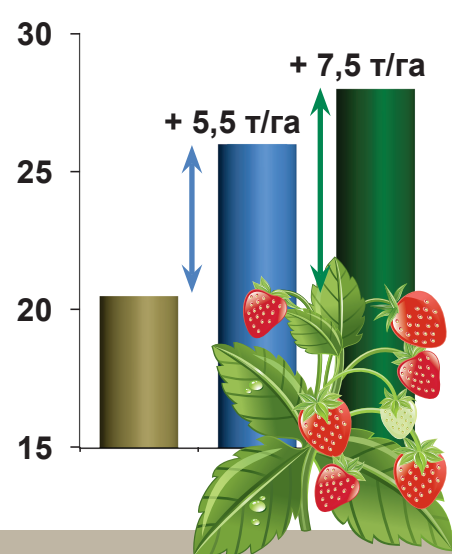
% растений, весна 2011



% цветоносов/ цветочных побегов



Урожайность, т/га



**+ СПАРТАН®**  
Все обработки следует  
делать со Спартаном.

**Нутри-Файт® РК**

**Результаты на фото**

в компании «Сад-Гигант»  
(www.sadgigant.ru), Краснодарский край, Россия



**Контраст**  
**Октябрь 2010**

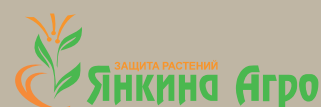
**Без обработки**



**Нутри-Файт® РК** после обработки в растворе  
(обмакивание/ погружение)



– новые решения“





# Нутри-Файт® РК

## ВИШНЯ

Нутри-Файт® (фосфор-калий) ( $P_2O_5 - K_2O$  28+26)

**+ СПАРТАН®**  
Все обработки следует  
делать со Спартаном.

### сроки применения:

После пробуждения почек при достаточном количестве зеленой листовой массы



2,75 л/га  
Нутри-Файт® РК на минимум 400 л/га воды

При опадении цветковых лепестков



2,75 л/га  
Нутри-Файт® РК на минимум 400 л/га воды

Начало окрашивания вишни



2,75 л/га  
Нутри-Файт® РК на минимум 400 л/га воды

Осенью, перед опадением листьев



3,0 л/га  
Нутри-Файт® РК на минимум 400 л/га воды

Перед применением продуктов серии Нутри-Файт® прочитайте инструкцию, рекомендации по применению, следуя ограничениям и мерам предосторожности. Эта дополнительная рекомендация содержит новые, дополнительные или расширенные указания к применению продуктов серии Нутри-Файт®, которые не указаны на этикетке продукта.

Продукты серии Нутри-Файт® не применять совместно с фунгицидами на основе меди.





**+ СПАРТАН®**  
Все обработки следует  
делать со Спартаном.

**Нутри-Файт® РК**

**Виноград**



Нутри-Файт® (фосфор-калий) ( P<sub>2</sub>O<sub>5</sub> - K<sub>2</sub>O 28+26 )

**для интенсивного роста, а также повышения урожая и  
улучшения его качества**

Новый, современный метод использования жидкого фосфорного удобрения (PO<sub>3</sub>), легко проникающего через листья, для обеспечения роста растения, жизнеспособности растения, урожая и его качества

**сроки применения:**

**Плотность,  
завязь плодов**



Срок 1

10 – 25 см  
длина побега  
(лозы)

**Урожай**



Срок 2

20 – 30 дней  
перед  
цветением

**Сод-е сахара,  
окрашивание**



Срок 3

**Рост и развитие ягод**  
Размягчение соцветий и  
начало окрашивания

**3 обработки**

**Нормы расхода Нутри-Файт® РК:**

1. Срок: 2,0 л/га Нутри-Файт® РК на минимум 200 л/га воды
2. Срок: 3,5 л/га Нутри-Файт® РК на минимум 200 л/га воды
3. Срок: 3,0 л/га Нутри-Файт® РК на минимум 200 л/га воды

Нутри-Файт® РК нельзя применять с фунгицидами на основе меди.

Перед началом  
опадения листьев  
осенью: Спартан  
+ Нутри-Файт РК  
для повышения  
зимостойкости

– новые решения™

 **Янкина Агро**  
ЗАЩИТА РАСТЕНИЙ



записки





записки



– новые решения“



С уважением,



■ **Янкина Татьяна**  
8 916 201 46 91



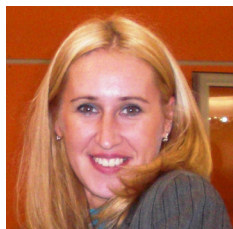
■ **Йеннрих Хольгер**  
+49 178 692 35 70



■ **Лапшова Наташа**  
8 917 528 05 93



■ **Першина Галина**  
8 916 529 21 42



■ **Жаркова Дарья**  
8 916 311 29 00

## Основные дистрибьюторы:

### ООО «Агро 03-Центр»

Адрес :142450,Московская обл., Ногинский р-н,  
г. Старая Купавна,  
ул. Дорожная, д.4, база №1  
Телефон:  
8-(495)-995-67-03  
e-mail: sergey@agro03.ru

### ООО «Агрокомсервис»

Адрес :420021, г.Казань,  
ул. Николая Столбова, ад.2  
Телефон:  
8-(843)-526-40-06  
e-mail: agrokomservice@mail.ru

### ООО «Дорф»

Адрес: 350005, Краснодар,  
ул. Дзержинского, д.80/1  
Телефон:  
8-(861)-258-52-30, 258-52-35, 258-52-41  
e-mail: zhukova@dorf.ru

### ЗАО „ЭкоГрин“

Адрес: Краснодар,  
ул. Рашпилевская, д. 268  
Телефон:  
8-(861)-224-59-61, 224-75-37, 224-55-28, 224-32-65  
Факс: 8-(861)-224-59-61  
e-mail: ecogreen-krasnodar@ecogreen.ru

### ООО «Янкина Агро»

129110, г. Москва,  
ул. Средняя Переяславская, д.27 стр.1

Телефон/факс: (495) 681-16-87, 631-19-66, 681-69-19

e-mail: yankina\_tatiana@mail.ru  
www.yankina-agro.ru

### ООО „Фирма Красноярсксельхозхимснаб“

660049, г. Красноярск,  
ул. Сурикова, д. 54, корп. В  
Телефон:  
8-(39-12)-27-74-35  
e-mail: boiko77777@mail.ru

Данная брошюра служит носителем информации, которая не может отменить ознакомление с инструкцией по применению.

Названия препаратов являются зарегистрированными торговыми марками производителя.